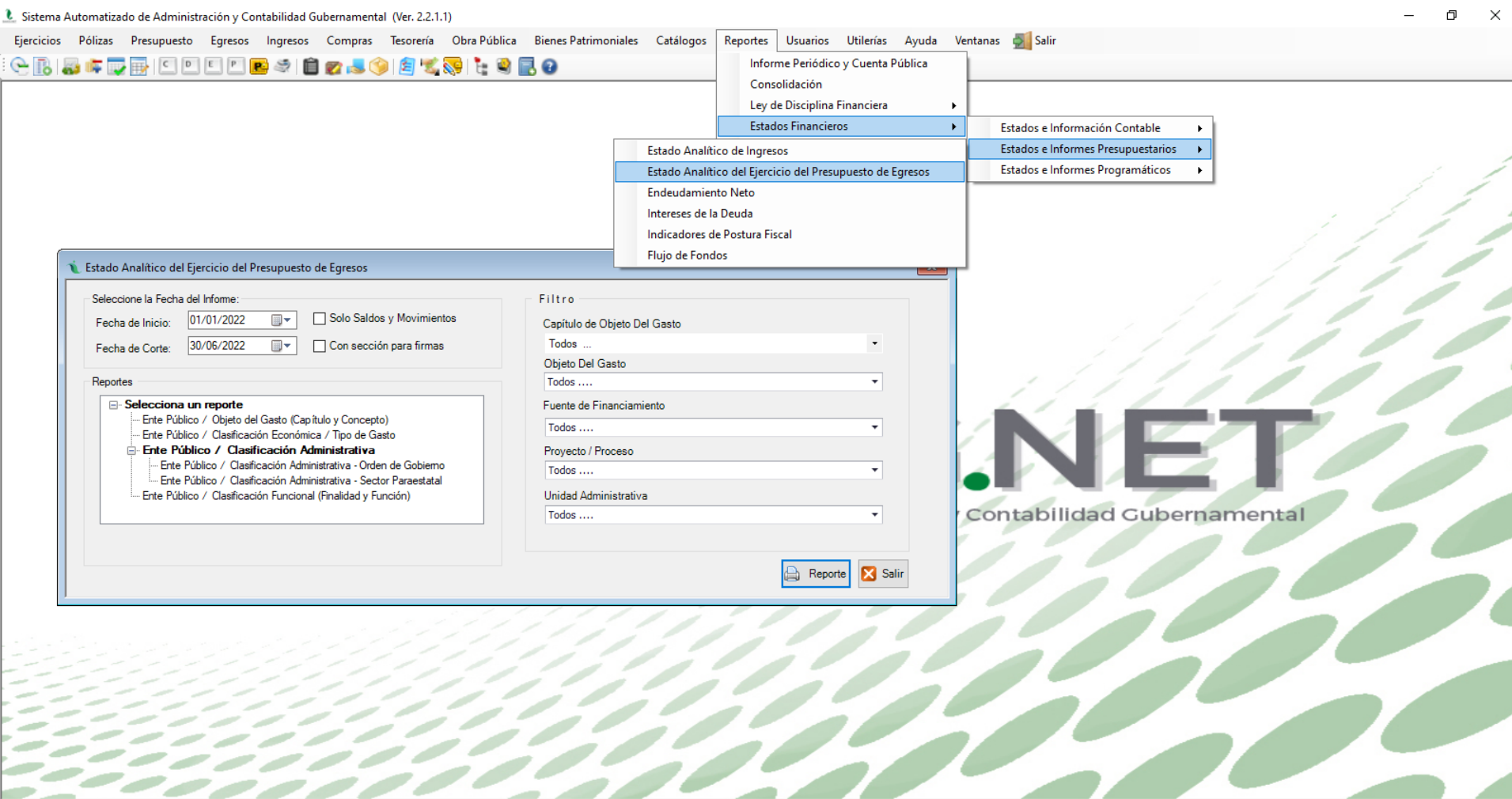


B.3.3.-Genera el Estado Analítico del Ejercicio del Presupuesto de Egresos con base en la Clasificación Económica (por Tipo de Gasto) en forma periódica (mes, trimestre, anual, etc.), derivado de los procesos administrativos que operan en tiempo real y que generan registros automáticos y por única vez

Adjuntar en un solo archivo PDF los siguientes elementos:

- Impresión de pantalla donde se visualice la consulta o generación del Estado Analítico del Ejercicio del Presupuesto de Egresos con base en la Clasificación Económica (por Tipo de Gasto) del periodo de evaluación, desde el Sistema de Contabilidad Gubernamental del ente público.



B.3.3.-Genera el Estado Analítico del Ejercicio del Presupuesto de Egresos con base en la Clasificación Económica (por Tipo de Gasto) en forma periódica (mes, trimestre, anual, etc.), derivado de los procesos administrativos que operan en tiempo real y que generan registros automáticos y por única vez

- Impresión de pantalla del Estado Analítico del Ejercicio del Presupuesto de Egresos con base en la Clasificación Económica (por Tipo de Gasto) del 1 de enero al 30 de junio del año en curso, generado del Sistema de Contabilidad Gubernamental del ente público, conforme la estructura aprobada por el CONAC

Sistema Automatizado de Administración y Contabilidad Gubernamental (Ver. 2.2.1.1) - [Ente Público / Clasificación Económica / Tipo de Gasto]

Ejercicios Pólizas Presupuesto Egresos Ingresos Compras Tesorería Obra Pública Bienes Patrimoniales Catálogos Reportes Usuarios Utilerías Ayuda Ventanas Salir

Print Save 1 of 1 Close

INDETTEC

**INSTITUTO TECNOLÓGICO SUPERIOR DE PUERTO PEÑASCO
SONORA**

**Estado Analítico del Ejercicio del Presupuesto de Egresos
Clasificación Económica (por Tipo de Gasto)**

| Del 01/ene./2022 Al 30/jun./2022

Fecha y hora de Impresión: 16/ago./2022 12:08 p. m.

Concepto	Egresos					
	Aprobado	Ampliaciones / (Reducciones)	Modificado	Devengado	Pagado	Subejercicio
	1	2	3=(1+2)	4	5	6 = (3 - 4)
Gasto Corriente	\$19,371,508.00	\$23,382,189.00	\$42,753,697.00	\$17,093,369.18	\$17,093,369.18	\$25,660,327.82
Gasto de Capital	\$36,000.00	\$36,480.00	\$72,480.00	\$51,603.41	\$51,603.41	\$20,876.59
Amortización de la deuda y disminución de pasivos	\$0.00	\$0.00	\$0.00	\$0.00	\$0.00	\$0.00
Pensiones y Jubilaciones	\$0.00	\$0.00	\$0.00	\$0.00	\$0.00	\$0.00
Participaciones	\$0.00	\$0.00	\$0.00	\$0.00	\$0.00	\$0.00
Total del Gasto	\$19,407,508.00	\$23,418,669.00	\$42,826,177.00	\$17,144,972.59	\$17,144,972.59	\$25,681,204.41

Page 1 of 1