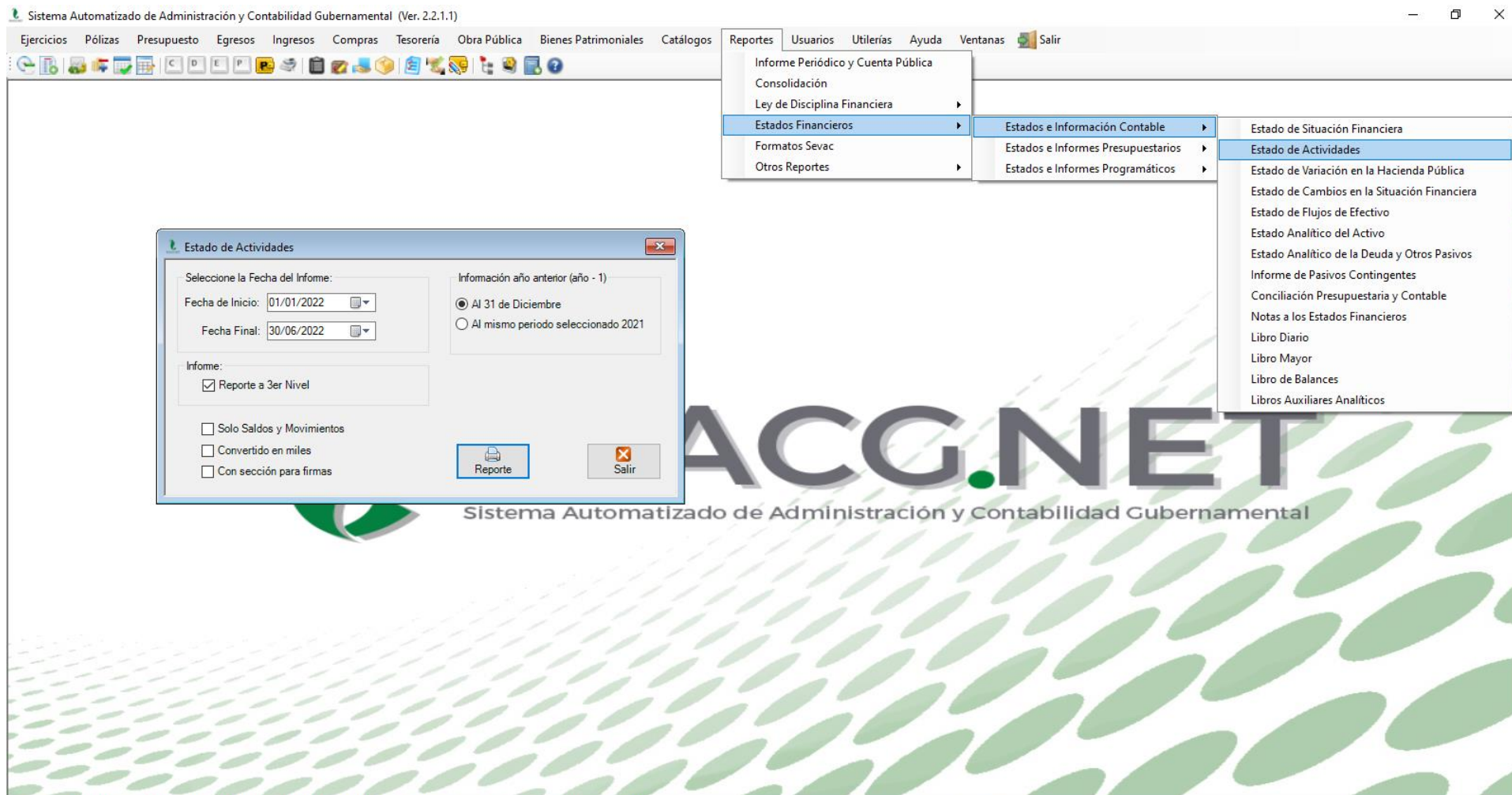


### A.3.2 Genera el Estado de Actividades en forma periódica (mes, trimestre, anual, etc.), derivado de los procesos administrativos que operan en tiempo real y que generan registros automáticos y por única vez

Adjuntar en un solo archivo PDF los siguientes elementos:

Impresión de pantalla donde se visualice la consulta o generación del Estado de Actividades del periodo de evaluación, desde el Sistema de Contabilidad Gubernamental del ente público.



Impresión de pantalla del Estado de Situación Financiera al 30 de junio y el Estado Analítico de la Deuda y Otros Pasivos del 1 de enero al 30 de junio del año en curso, en los que identifique los esquemas de pasivos y deuda pública, generado del Sistema de Contabilidad Gubernamental del ente público, conforme la estructura aprobada por el CONAC.



INSTITUTO TECNOLOGICO SUPERIOR DE PUERTO PEÑASCO  
SONORA

Estado de Actividades  
Del 01/ene/2022 al 30/jun/2022  
(Cifras en Pesos)

Ucr. Usual: Rep. (Estado)Actividades	Fecha y hora de Impresión	22 ago 2022 05:49 p. m.
Concepto	2022	2021
<b>INGRESOS Y OTROS BENEFICIOS</b>		
INGRESOS DE GESTION	\$1,163,716.15	\$2,630,026.00
IMPUESTOS	\$0.00	\$0.00
CUOTAS Y APORTACIONES DE SEGURO SOCIAL	\$0.00	\$0.00
CUOTAS DE SEGUROS	\$0.00	\$0.00
RENTAS	\$0.00	\$0.00
PRODUCTOS	\$0.00	\$0.00
APROVECHAMIENTOS	\$0.00	\$0.00
INGRESOS POR VENTA DE BIENES Y PRESTACION DE SERVICIOS	\$1,163,716.15	\$2,630,026.00
PARTICIPACIONES, APORTACIONES, CONVENIOS, INCENTIVOS DERIVADOS DE LA COLABORACION FISCAL, FONDOS DESTINADOS DE APORTACIONES, TRANSFERENCIAS, ASIGNACIONES, SUBSIDIOS Y SUBVENCIONES, Y PENSIONES Y JUBILACIONES	\$17,362,616.00	\$46,324,476.02
PARTICIPACIONES, APORTACIONES, CONVENIOS, INCENTIVOS DERIVADOS DE LA COLABORACION FISCAL Y FONDOS DISTINTOS DE APORTACIONES	\$0.00	\$0.00
TRANSFERENCIAS, ASIGNACIONES, SUBSIDIOS Y SUBVENCIONES, Y PENSIONES Y JUBILACIONES	\$17,362,616.00	\$46,324,476.02
OTROS INGRESOS Y BENEFICIOS	\$0.00	\$0.00
INGRESOS FINANCIEROS	\$0.00	\$0.00
INCREMENTO POR VARIACION DE INVENTARIOS	\$0.00	\$0.00
DISMINUCION DEL EXCESO DE ESTIMACIONES POR PERDIDA O DETERIORO U OBSOLESCENCIA	\$0.00	\$0.00
DISMINUCION DEL EXCESO DE PROVISIONES	\$0.00	\$0.00
OTROS INGRESOS Y BENEFICIOS VARIOS	\$0.00	\$0.00
<b>Total de Ingresos y Otros Beneficios</b>	<b>\$10,046,336.15</b>	<b>\$46,954,512.02</b>
<b>GASTOS Y OTROS INGRESOS</b>		
GASTOS DE FUNCIONAMIENTO	\$17,097,407.64	\$47,026,246.81
GASTOS FINANCIEROS	\$14,022,124.12	\$42,170,541.71
MATERIALES Y SUMINISTROS	\$102,162.60	\$1,241,126.63
SERVICIOS GENERALES	\$1,411.55	\$2,156,562.65
TRANSFERENCIAS, ASIGNACIONES, SUBSIDIOS Y OTRAS AYUDAS	\$45,991.53	\$10,144.50
TRANSFERENCIAS INTERIAS Y ASIGNACIONES AL SECTOR PUBLICO	\$0.00	\$0.00
TRANSFERENCIAS AL RESTO DEL SECTOR PUBLICO	\$0.00	\$0.00
SUBSIDIOS Y SUBVENCIONES	\$0.00	\$0.00
AYUDAS SOCIALES	\$45,991.53	\$10,144.50
PENSIONES Y JUBILACIONES	\$0.00	\$0.00
TRANSFERENCIAS A FOMENTO, MANDATOS Y CONTRATOS ANALOGOS	\$0.00	\$0.00
TRANSFERENCIAS A LA SEGURIDAD SOCIAL	\$0.00	\$0.00
CONVENIOS	\$0.00	\$0.00
TRANSFERENCIAS AL SECTOR PUBLICO	\$0.00	\$0.00
TRANSFERENCIAS AL SECTOR PRIVADO	\$0.00	\$0.00
PARTICIPACIONES Y APORTACIONES	\$0.00	\$0.00
PARTICIPACIONES	\$0.00	\$0.00
APORTACIONES	\$0.00	\$0.00
CONVENIOS	\$0.00	\$0.00
INTERESES, COMISIONES Y OTROS GASTOS DE LA DEUDA PUBLICA	\$0.00	\$0.00
INTERESES DE LA DEUDA PUBLICA	\$0.00	\$0.00
COMISIONES DE LA DEUDA PUBLICA	\$0.00	\$0.00
GASTOS DE LA DEUDA PUBLICA	\$0.00	\$0.00
COSTO POR OPERACIONES	\$0.00	\$0.00
APORTOS FINANCIEROS	\$0.00	\$0.00
OTROS GASTOS Y INGRESOS EXTRAORDINARIOS	\$0.00	\$0.00
ESTIMACIONES, IMPROVISIONES, DETERIOROS, OBSOLESCENCIA Y REVERSIONES	\$0.00	\$0.00
PROVISIONES	\$0.00	\$0.00



INSTITUTO TECNOLOGICO SUPERIOR DE PUERTO PEÑASCO

SONORA  
Estado de Actividades  
Del 01/ene/2022 al 30/jun/2022  
(Cifras en Pesos)

Ucr. Usual: Rep. (Estado)Actividades	Fecha y hora de Impresión	22 ago 2022 05:49 p. m.
Concepto	2022	2021
<b>OTROS GASTOS</b>		
INVERSION PUBLICA	\$0.00	\$0.00
INVERSION PUBLICA NO CAPITALIZABLE	\$0.00	\$0.00
<b>Total de Gastos y otras Perdidas</b>	<b>\$17,364,342.18</b>	<b>\$46,326,818.36</b>
<b>Resultado del Ejercicio (Ahorro/Desahorro)</b>	<b>\$1,681,993.97</b>	<b>-\$1,381,566.34</b>